

はじめてみませんか? 学校支援ボランティア

あなたにもできる

あなたの知識・経験を活かして、地域ぐるみで子どもを育てよう

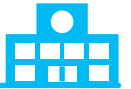


学校支援
ボランティア
募集中

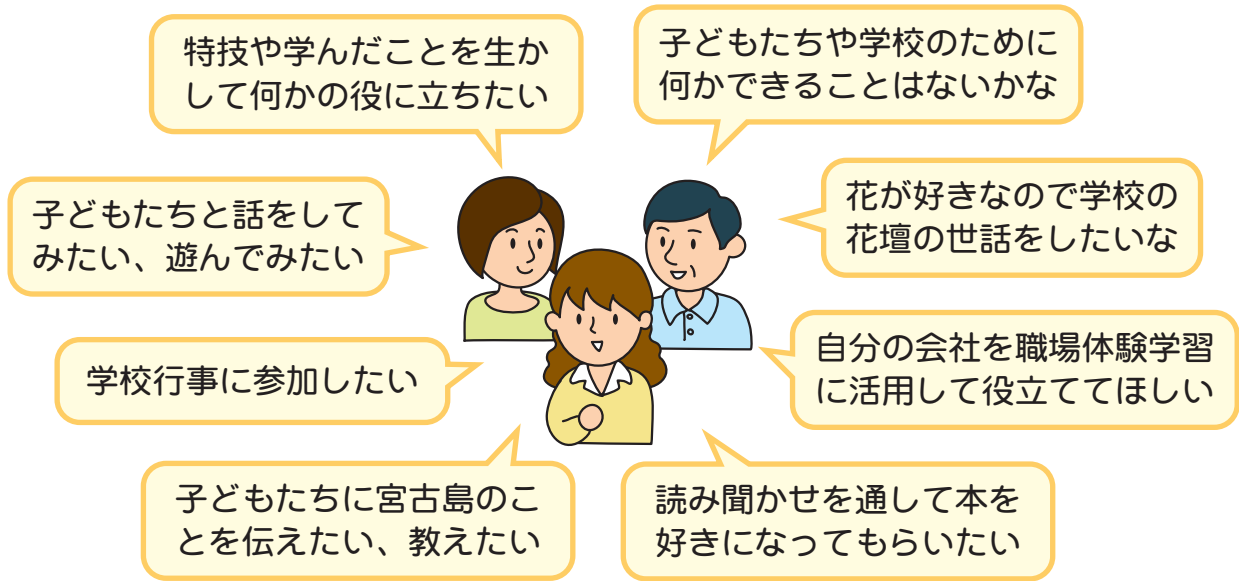
学校支援ボランティアは、やる気のある方ならどなたでも参加できます。「子どもの教育に協力したい」「先生のかになりたい」「子どもとふれたい」「自分の生きがいになりたい」など、みなさんの思いが学校をよりよい環境にし、子供たちの成長といきいきとした地域づくりにつながります。

宮古島市学校支援地域本部

学校支援ボランティアとは？



「子どもたちの教育のために役に立ちたい」という熱い思いを持って、学校の教育活動や環境整備などを支援する**ボランティア活動**です。

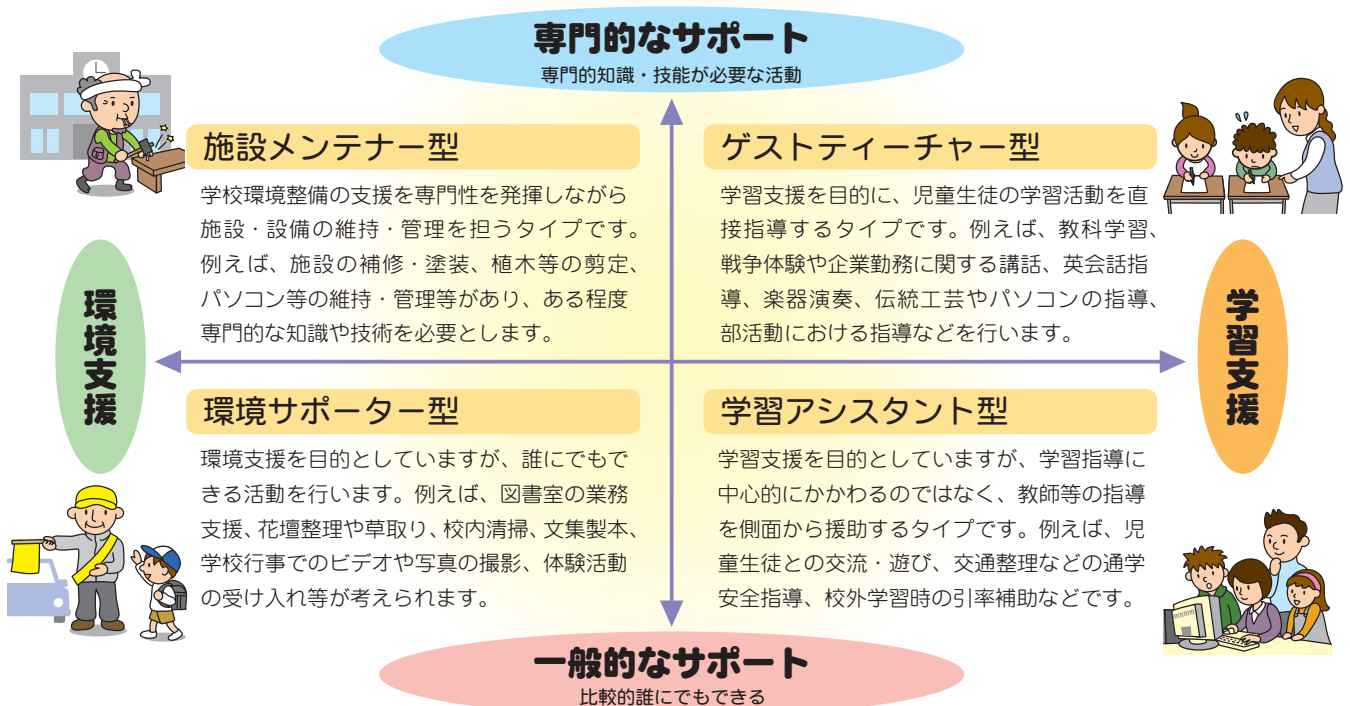


学校支援ボランティアは、どなたでも参加でき、**自分の意志で、できる人が、できるときに、できることを**します。自分の知識や特技を生かせるボランティア活動を通して子どもたちとのつながりを持つことができ、学校や子どもたちの役に立つことで**喜びや充実感**を得ることができます。また子どもたちの健やかな成長は**活力あるまちづくり**につながります。

ボランティア活動の種類



学校支援ボランティアには学習・環境の両面から4つのタイプがあります。



あなたにもできることがきっとあります



学校では様々な形の支援を求めています。その中で自分に合った活動を見つけ、子供たちの教育をサポートしていきましょう。

学習支援活動

担当教員の補助、基礎学力向上に向けての補充学習支援
例) 放課後の補習指導、算数の採点補助、習字の指導補助、家庭科の実習補助、職場体験受入れ、パソコン指導補助

部活動指導

部活動の指導者を支援、または指導者を配置
例) 運動部の監督・コーチ、吹奏楽部の指導者を支援

環境整備

学校敷地内および周辺環境整備の支援
例) 学校設備の補修、花壇の整備補助、図書室の貸出・整理補助

登下校安全確保

登下校中における通学路の安全指導、校区内の安全マップ作成
例) 通学路での安全指導補助、夜間の校外指導

学校行事の支援

学校及び地域等が連携して行う行事の実施、補助等
例) 事前準備や会場設営、進行、ビデオ・写真撮影、後片付け

学校支援ボランティアの心がけ



学校でボランティアをする場合、自らの行動にも気を配りましょう。

自信を持って大きな声で話しましょう

小さなことでも子どもをほめてあげましょう

時には厳しく毅然とした態度をとりましょう

いかなる場合でも体罰は禁止されています

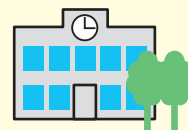
子どもや先生のプライバシーは守りましょう

子どもを傷つけかねない言動に気をつけましょう

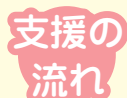
気づいたことは遠慮せず先生方に相談しましょう

宮古島市学校支援地域本部事業

宮古島市には、学校とボランティアが連携を図れるよう「宮古島市学校支援地域本部」が設置され、モデル校区に地域コーディネーターが配置されています。学校支援ボランティアに関することは地域コーディネーターにご相談ください。



● 対象校区：平良中校区(平良中・平一小・南小)、佐良浜中校区(佐良浜中・佐良浜小)



学校・教員

①要望

③調整

地域コーディネーター

②調整

ボランティア

④支援活動

学校支援ボランティア Q&A

Q 「ボランティア活動をしたいのですが、自分にできるのでしょうか？」

A 学校支援ボランティアにはさまざまな形があります。基本的には学校・教員が必要とする内容になりますが、小学校低学年の国語や算数の学習支援、読み聞かせなどは比較的誰にでも出来ますし、登下校時の安全確保・あいさつ運動も学校支援につながります。また、ゲストティーチャーとしての高度な学習支援や施設設備の補修など専門的な支援は強く求められるものです。

Q 「仕事があるので毎週・毎月決められた時間に学校に行くのは難しいのですが」

A ボランティア自体、無理をして行うものではありません。ご自身の都合のつく日、時間に参加していただければ結構です。例えば放課後の学習支援が毎日行われるとしても、決められた方がすべてに参加するのではなく、多くの方に参加していただくことにより、ボランティアの負担も軽減されます。継続的な内容の活動を複数のボランティアが日替わりで行ってもよいのです。

Q 「費用負担はありませんか？。専門的な活動に対しては謝礼金などありますか？」

A ボランティアが学校支援に関する費用を負担することはありませんが、ボランティアが所有する器具・器材・車両などの使用協力を可能な範囲でお願いすることは考えられます。また学校支援ボランティアは原則無償ですので、活動内容にかかわらず謝礼金はありません。

ボランティアの3原則

自発性の原則 他から強制されるのではなく、自らの意志で行われるものであるという原則

公共性の原則 特定の人達の私益ではなく、社会や公共の福祉に役立つべきであるという原則

無償性の原則 活動の見返りとして金銭的報酬などの利益を期待すべきではないという原則

宮古島市学校支援地域本部実行委員会

〒906-8501 沖縄県宮古島市平良字西里186番地
宮古島市教育委員会 生涯学習部 社会教育課
TEL.0980-72-3751(内線431) FAX.0980-72-0399

平良中校区 (平良中学校内)

〒906-0012 沖縄県宮古島市平良字西里724番地
TEL.0980-72-2227 FAX.0980-72-2127

佐良浜中校区 (佐良浜中学校内)

〒906-0502 沖縄県宮古島市伊良部字池間添1720番地
TEL.0980-78-4563 FAX.0980-78-5601

参考資料

青森県教育委員会

「学校支援ボランティア啓発ハンドブック あなたにもできる学校支援ボランティア」

滋賀県教育委員会事務局生涯学習課

「さあ、はじめよう！学校支援ボランティア 学校支援のためのハンドブック」